

ИЗЛОЖБА „ИНТЕРИОР - ПРОЕКТИРАНЕ“

Във връзка с „Ден на отворените врати“ в НБУ

29.11. – 15.12.2018 г.

Организатор: департамент „Дизайн“

Ръководител: гл. ас. д-р Светослав Анев

Участници – студенти от БП Интериорен дизайн: Вили Иванова, Калина Мирчева, Ася Здравкова, Никол Христова, Симона Биринджиева

На 29.11.2018 г. в ателие по дизайн ЦИ 08, корпус 2 в НБУ бе открита изложбата „Интериор-проектиране“ на студенти от БП „Интериорен дизайн“. Изложбата се организира във връзка с „Ден на отворените врати“ в НБУ на 29.11.2018 г. Тя има за цел да представи курсови разработки на студенти от програмата, които демонстрират резултатите от работата в курс INTB 111 „Основи на проектирането в интериорния дизайн – II част“ с ръководител гл.ас.д-р Светослав Анев.

Основен акцент на изложбата бе да покаже селектирани курсови разработки и проекти на студенти, представящи бакалавърска програма „Интериорен дизайн“ пред външни посетители, ученици от средни училища, и студенти от други програми в университета.



ДИЗАЙН НА ЗОНА ОТ ЖИЛИЩЕН ИНТЕРИОР

Малка, семпла стая с размери от 18м2, с източно изложение и свежи нюанси, които вдъхват уют, спокойствие и топлина. Хармоничната обстановка облечена в ненавратлива елегантност от дърво, мрамор и гранит правят помещението изключително приветливо и светло. Композицията от мебели е изцяло съобразена с модерния северняшки интериорен дизайн, взел за отправна точка простотата и красотата в природата.

Автор: Димитър Георгиев, Бургаски Университет
 Източник: Николай Умиев, ЕБЗ 412, Илюстрация

ДИЗАЙН НА ЗОНА ОТ ЖИЛИЩЕН ИНТЕРИОР

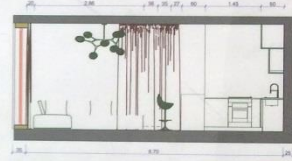
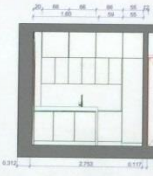
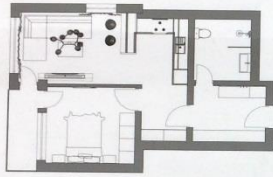
В проекта е разработено помещение с площ 14 кв.м. Стаята е предназначена за спално помещение и отдих. Обзаведена е в модерен стил с екзотичен привкус. Стените са с декоративна настилка, а подът е с плочки с испански мотиви. Стаята е разположена на втори етаж в жилищна сграда в градска среда. Подходяща е за обитатели от 16 до 35 годишна възраст

- кресло STRANDMON, skiftebo съседо, IKEA
- steel frame windows, Atelier domingue, Architectural metal-crafts
- J Wall Sconce 12 lamp
- IKEA vittsjo shelv
- nuLOOM Handmade Moroccan Trellis Rug

Автор: Калина Мирчева Е87220, Департамент: Дизайн / "Основни в конструкцията и част" / Екзотичен стил, С. Аген

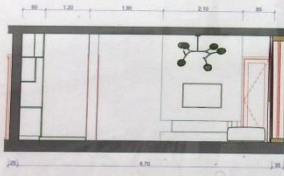


Интериорно решение на дневна



Двустайно жилище разположено в кв.Бояна.
Предназначено за двама обитатели
с площ 48кв.м.

Обзавеждането е в минималистичен стил. Постигнато
е стилно, уютно и функционално обзавеждане
съобразено с изискванията на младото семейство.



Ръководител:
гл. ас. д-р Светослав Анев

Изготвил Симона Биринджиева
F83276, Интериорен дизайн



Дневният трайф може да бъде отделен от спалнята посредством съвсем прозрачна стена. Стените са решени с бял лаксис. Подското профили е естествено дъбов паркет, който трайно вляза в стаята над телевизионния проемник. Дъската е запамена в цвята на естествения дъб.

Дъбата дъверска в естествена цвята преобладава и в мебелировката. Завершителен акцент е естествено изгледът от дъбата и златна цвята дължина на стената като естествено продължение на подското и стенното покритие.

Сядката мебел е маса и модули. Въдновена е от адмета за класическото японско татами. Прядат е възможност да се използва като двойно легло при необходимост.

Зоната за хранене е обособена в тъмната част на апартамента и е отделена от викандата част чрез етикета в стил "оригами". Предвидени са два места, но се предоставя възможност за добавяне на още пет три до четири допълнителни места, защото трапезарната маса се разгъва от 800 до 1300 мм.



СЪВЪСЪТ Честна
Функционален трайф от естествено дъб
Плътен от естествен материален материал
Защитен - 30% естествен дъб, 70% синтетика
Размери: 2100 мм / Д 2000 мм / В 2400 мм
Обем: 400/300/420 мм



СЪВЪСЪТ Честна
Висококачествена
Текстура: Трайф
Вълна, висока плътност
Размери: 2100 мм / Д 2000 мм



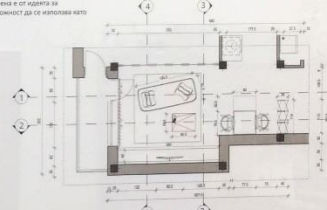
СЪВЪСЪТ Честна
Модерна конструкция
Материал: 100% естествен дъб
Дървото е запамена
Размери: 1300 мм / Д 800 мм / В 750 мм



СЪВЪСЪТ Честна
Класически от дъбово дървено
Размери: 1100 мм / Д 400 мм / В 850 мм
Висококачествена - 40%
Висококачествена



СЪВЪСЪТ Честна
Материал: 100% естествен дъб
Дървото е запамена
Размери: 1300 мм / Д 800 мм / В 750 мм



Дневна стая със зона за хранене

02

НОВ
БЪЛГАРСКИ
УНИВЕРСИТЕТ



В банята е запазена минималистичната стилстика. Основните цветове са бяло и графит. Подът и стените са покрити с плочки с размер 30 x 60 cm.

Подовото покритие е от порцеланови плочки, подходящи за високо нагряване и влажност. Изработени са от 40% рециклиран материал.

Стенните плочки са керамични, пригодени специално за употреба във влажни помещения и не са подходящи за подово покритие.

Душ кабината заема цялата ниша над вратата и е отделена логически посредством панел от декоративни порцеланови плочки с геометрични мотиви. Отново изработени от 40% рециклиран материал.

Препарата между душ кабината и останалата част от помещението е стилизирана с глътка на врата.

Добавени на цвят нови отони от естествения дъб на дъбовата дървесина при вратата, държавата, седалката на тоалетната и вратата на шкафа.



Корпусът на шкафа е изработен от композитен материал миксвал Кагол (композитен материал от естествено добит минерал – алуминиев хидроксид и акрилна смола). Това осигурява безпроблемно ползване, независимо от използването с вода. Осначването на самата мебел е конзолно.



COVER 41 удебелена за монтаж върху мост, Спектра АРМА
Размер: 30x60 cm / Д: 250 mm



Кагол Field Tiles, ANW SACKS
Трикоцветна керамична плочка
Размер: 30x60 cm / Д: 250 mm / В: 8 mm



Миксвал Field Tiles, ANW SACKS
Декоративна порцеланова плочка
Размер: 30x60 cm / Д: 250 mm / В: 8 mm



ОСКАМЕ и ЛЮКЪТ ЕКАНОДИВАМ ИС КОМПЛЕКТ с КАБИНА И ВРАТАТА, ИМА ШАНДИТ изработени от естествен дъб
Тоалетно казанче с сапон Вупон 3 в 1 детско изплакване



Cap Field Tiles, ANW SACKS
Трикоцветна порцеланова плочка
Размер: 30x60 cm / Д: 250 mm / В: 8 mm

Юни 2018 г.

Аси Здравенова, F83777



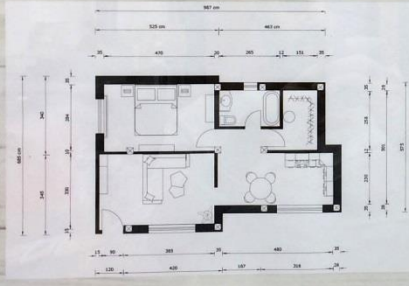
Санитарно помещение



Тема: Дизайн на зони от жилищен интериор в класически стил



Жилището е с площ от 53 кв.м. намира се в гр. Царево, разположено в южната част на Българското черноморско крайбрежие. Не е предвидено за постоянно обитаване и представлява едноетажна къща. Собствениците са семейна двойка на средна възраст, активни работещи. Желанието им е да



създадат място, на което ще имат възможността да се откъснат от забързаното ежедневиe и да се потопят в лукса и спокойствието, което ще донесе класическия стил на тяхната бъдеща къща.

Проект: Вили Иванова
Проверил: Илчокован дизайн

Проверил: гл. ас. д-р С. Анев